

## Magic Clock



Die Magic-Clock ist die Weiterentwicklung der klassischen Fahrzeuguhr hin zu einem multifunktionalen Zusatzinstrument. Neben der Uhrzeit ist eine fast unbegrenzte Informationsvielfalt ansprechend visualisierbar. Dies können zum einen die Informationen zum aktuellen Fahrzeugstatus und der Fahr-situation, wie beispielsweise der Ladedruck, Öl-Druck, Gierrate, G-Beschleunigung, absolute Höhe, etc sein.

Zum anderen lässt sich das hoch auflösende Display auch zur Darstellung von Daten aus mittels Bluetooth verbundenen Quellen nutzen.

Hierzu sind vor allem Daten und Informationen aus Mobilfunknetzen und dem Internet favorisiert. Individualisiert sind z. B. Kurznachrichten wie Anrufbenachrichtigungen, Wetter-Icons und persönlich skalierte Fotos in bestechender Qualität darstellbar.

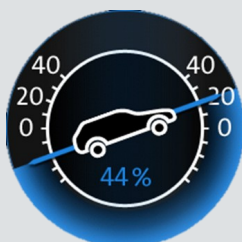
Über verschiedene Bedienkonzepte, von der integrierten Sensortaste über Touch & Proximity- bis hin zur Gestenerkennung lässt sich die individuelle Fahrzeugintegration perfektionieren.

paragon AG  
 Schwalbenweg 29  
 33129 Delbrück · Germany  
 Fon: +49(0)5250-9762-0  
 Fax: +49(0)5250-9762-60  
 E-Mail: info@paragon.ag  
 Internet: www.paragon.ag



## Aufbau und Funktion

- Design-Highlight durch stimmige Einbettung ins Fahrzeug-Interieur, hohe Auflösung und brillante Grafik
- Anzeigeinhalt und grafische Darstellung, praktisch uneingeschränkt individualisierbar und personalisierbar
- Anbindung an den Informationspool des Fahrzeugbus möglich
- Anbindung an externe Quellen wie Smartphone, Tablet-PC etc. möglich
- Angebote diverser Bedienvarianten
- Von allen Sitzpositionen im Fahrzeug gut ablesbar/einsehbar



## Technische Spezifikation

KenngroÙe	Wert	Bemerkung
Versorgung	6V bis 18 V / max. 300mA	Funktionszustand A
Schnittstelle	LIN 2.1	andere sind möglich
Displaytechnologie	TFT oder OLED (rund)	
BildschirmgröÙe	Ø 38 mm (TFT) Ø 33 mm (OLED)	
AuflöÙung	240 x 240 Pixel (TFT) bis zu 320 x 320 Pixel (OLED)	
Pixeldichte	bis zu 160 ppi (TFT) bis zu 245 ppi (OLED)	
Farbtiefe	bis zu 16,7 Mio.	
Helligkeit	450 cd/m2 (TFT) 290 cd/m2 (OLED)	
Temperaturbereich Operating	-30°C bis + 70°C	